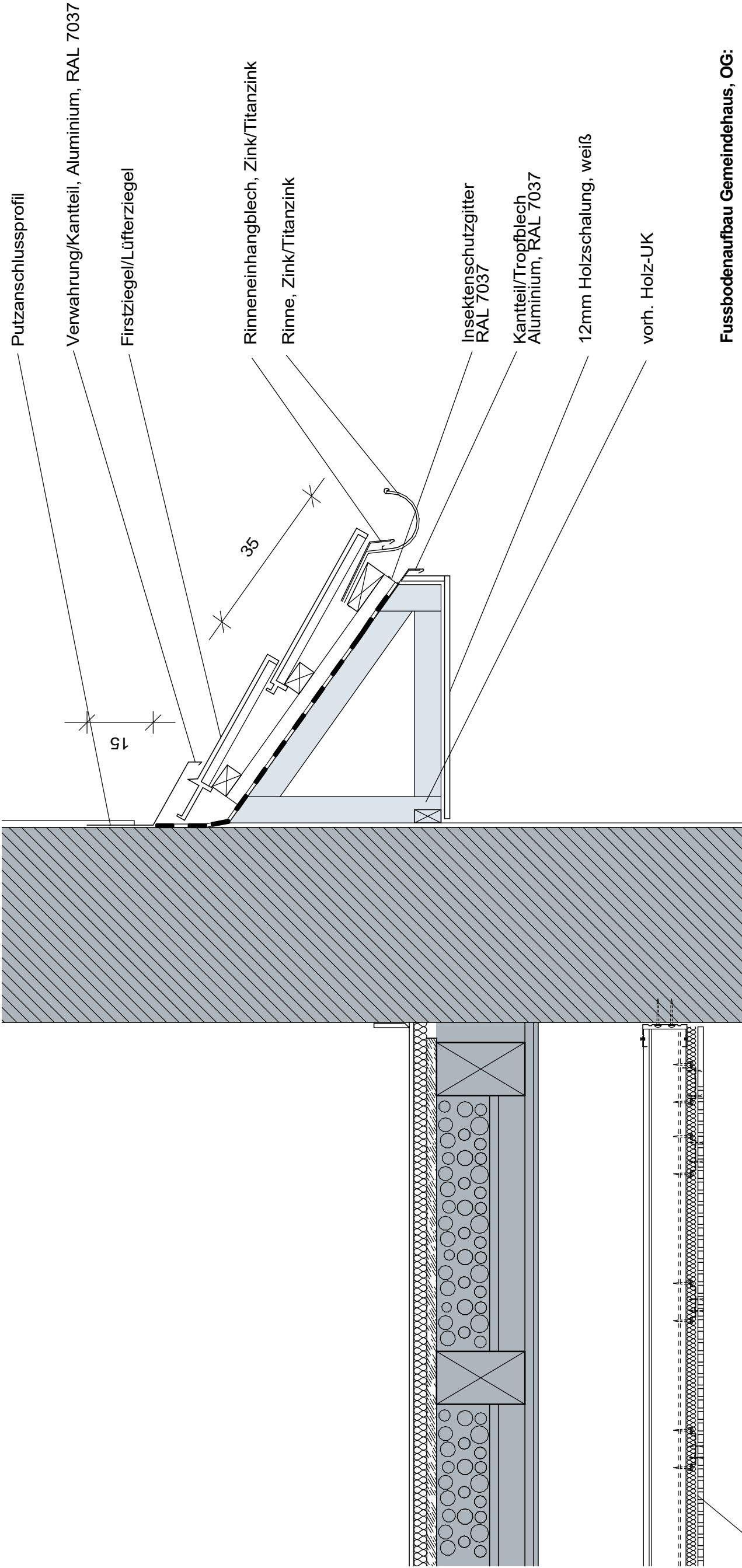



Dachaufbau Vordach:  
- Abbruch vorh. Dachindeckung  
  
neuer Dachaufbau:  
- Flachziegel anthrazit (wie Dachindeckung Kirche)  
- Latung/Kontrierlatung (Luftschicht)  
- diffusionsoffene Unterspannbahn sd= 0,05m  
- vorh. Holz-UK  
- Bekleidung (unterseitig und stirnseitig):  
12mm Holzschalung, weiß  
  
Erneuerung der Fallrohre und Dachrinnen



**Fussbodenaufbau Gemeindehaus, OG:**  
  
Bestand:  
- 20cm Holzbalken  
Deckenputz  
Spallier  
Schüttung auf Zwischeneinlage  
  
- 0.0-4.0cm Holzkeil zum Höhenausgleich  
- 2.2cm Schalung  
- 3.0cm trittschalldämmendes Bodenelement  
- 1.0cm Linoleumbelag

B	07.04.2026	Rinnen/Rinneneinhangbleche/Fallrohre Zink			Stankewitz
A	15.07.2025	Putzanschluss			Stankewitz
Index	Datum	Änderung			Nenne

Teamleitung Planung	Stadt Dortmund Städtische Immobilienwirtschaft	
M. Klein, Vahne Dipl.-Ing. Architekt		
Objektadresse		
	<b>TEK Alte Ellinghauser Straße 5/7</b> ALTE ELLINGHAUSER STRASSE 5/7 44 339 DORTMUND	
Mäßnahme		
Planinhalt	<b>ERRICHTUNG EINER TEK</b>	
Planung	<b>DETAIL DE46 - GEMEINDEHAUS VORDACH</b> S. Stankewitz	
SIA	65 / 2-4	Blattgröße750mm x 420mm Kostenträger 6520002846
Datum	08.07.2025	Mäßigstab 1:10 Zeich.-Nr.: AR_5_DE_46_B